

FORUM®



Давай ка по-
честному,
гражданин, отвечай,
Ты же душою кривить
не привык.

Все вокруг говорят:
"Мир, труд, май...",
А подразумевают:
"Лес, пиво,
шашлык...".



Очистка сварных швов нержавеющей стали, пассивация

Почему сварные швы на нержавеющей стали необходимо зачищать?

- Чистка сварных швов на нержавеющей стали необходима как по оптическим, так и по коррозионно-техническим причинам.

Что происходит при сварке нержавеющей стали?

- При сварке нержавеющей стали, выделяется очень интенсивное тепло, в результате чего, в зоне сварки, сокращается содержание хрома и, следовательно, возрастает концентрация железа. При высоких температурах железо окисляется, и становится заметным типично синим и коричневым выцветанием («Цвета побежалости»). Низкое содержание хрома не может обеспечить достаточную защиту от окисления, и металл становится особенно восприимчивым к коррозии. Этому противодействует INOX CLEANER 350 Вт. Он просто и быстро удаляет выцветшие оксиды и, одновременно, восстанавливает свойства основной поверхности.

Как работает INOX CLEANER 350 Вт?

- INOX CLEANER 350 Вт управляется микропроцессором, который контролирует поток различных процессов (чистка, полировка, клеймо) в соответствии с необходимостью. Между карбоновой кистью и очищаемым материалом возникают миллионы маленьких коротких замыканий, которые делают электролит существенно более химически-реактивным и крайне быстро приводят к великолепному результату чистки.

Что происходит в процессе очистки?

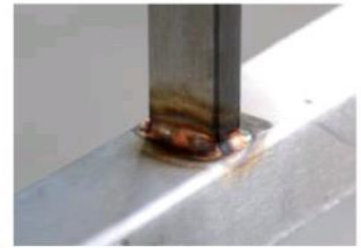
- В процессе чистки с INOX CLEANER 350 Вт., относительно слабый оксидный слой разрушается и освобожденные ионы железа переходят в электролит.

Одновременная пассивация

- В процессе чистки INOX CLEANER 350 Вт. вспенивает электролиты, вследствие чего легирующие элементы хром и никель находятся в непосредственном контакте с кислородом. Во время удаления оксидов металлов на поверхностях нержавеющей стали, начинается обновление-/восстановление микроскопически тонкого пассивного слоя.

Почему не травление или шлифовка?

- Традиционно сварной шов "чистится" с травильной пастой или механически. Травильная паста удаляет слой оксида железа, однако пассивный слой образовывается только в течение последующих дней или недель. Таким образом, очищенные с травильной пастой сварные швы или поверхности сразу не имеют антикоррозийной пассивированной защитной поверхности нержавеющей стали.
- При шлифовке существующий пассивный слой удаляется, а микроструктура (или структура поверхности) разрушается. На разрушенной микроструктуре, безупречный пассивный слой сформироваться не может. Кроме того, в большинстве случаев остатки оксидов железа или абразивов остаются на поверхности. Они предотвращают образование безупречного пассивного слоя.



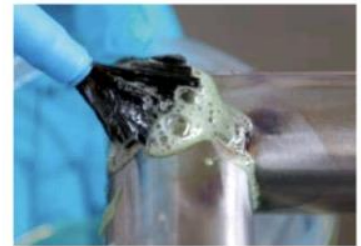
до



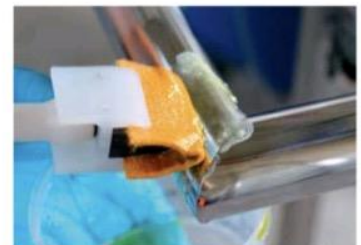
чистка



после



полировка кистью



полировка войлоком



клеймение



Аппарат д. чистки сварных швов INOX CLEANER 350 Вт

- за один проход очищает и пассивирует TIG-сварные швы на нержавеющей стали
- маленькие электрические дуги на вершинах волокон карбоновой кисти быстро и основательно чистят цвета побежалости и подгар
- сдвижной защитный кожух изолирует кисть и пучкует карбоновые волокна для оптимальной очистки
- таким образом, без проблем обрабатываются также углы и канты
- **Электролит-Speed** (жидкость), для быстрой чистки шлифованной жести, сильных побежалостей или окислы
- **Электролит-Overhead** (паста), гелеобразный электролит, с очень хорошей адгезией к обрабатываемой детали



Тех. характеристики

Потребляемое напряжение:	230 В - 50 Гц
Мощность:	350 Вт
Рабочее напряжение:	12 В (AC) / 24 В (AC) / 18 В (DC)
Размеры ДхШхВ:	360 × 175 × 290 мм
Вес:	9,5 кг

Артикул №	Наименование продукта	УЕ
5462 100	АППАРАТ INOX CLEANER 350BT	1

Комплект поставки Арт. № 5462 100:

- 1x аппарат очистки (источник питания)
- 1x Арт. № 5462 100 1: IC карбоновая кисть
- 1x Арт. № 5462 100 2: IC Электролит SPEED 500 мл
- 1x Арт. № 5462 100 3: IC Электролит OVERHEAD 500 мл
- 1x Арт. № 5462 100 4: IC сдвижной защитный кожух для волокон кисти
- 1x кабель заземления
- 1x контейнер с широкой горловиной

Ваши преимущества/выгоды

- выбор программы с помощью одной мультифункциональной кнопки - очистка, полировка и клеймение
- экологичная альтернатива химическому травлению
- применимость к структурным поверхностям
- специальный гелеобразный электролит для работы на вертикальных и перевернутых поверхностях

Применение

- электрохимическая очистка, полировка и клеймение поверхностей из нержавеющей стали в соответствующих отраслях производства



Сопутствующие продукты

- Набор для полировки INOX CLEANER арт. № 5462 110



- Набор для клеймения INOX CLEANER арт. № 5462 120



- Изготавливаемые под клиента шаблоны для клеймения IC арт. № 5462 125 1 - 10



Припой оловянный, без свинца, 3х компонентный сплав

- DIN EN 29453
- 3-х компонентный сплав: Sn (олово) 90 %, Zn (цинк) 7 %, Cu (медь) 3 %
- рабочая температура: +220°C до +300°C



Артикул №	Наименование продукта	УЕ
5490 3	КГ ПРИПОЙ SN90 ZN7 CU3	1/20

Паста для лужения, без свинца

- флюсующая добавка DIN 294543.1.1.C
- Sn (олово) 97 %, Cu (медь) 3 %
- готовая к использованию мягкая паста для лужения деталей кузова, различных емкостей, приборов и т.д.
- с кисточкой



Артикул №	Наименование продукта	УЕ
5490 5	Б(1КГ)ПАСТА Д.ЛУЖЕНИЯ.S-SN97CU	1

Масло для пайки стали

- флюсующая добавка DIN EN 29454 1/3.2.2.A
- едкое
- **Внимание:** после лужения удалить остатки флюсующей добавки мыльным раствором и нейтрализовать



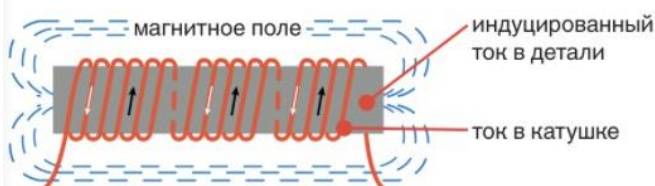
Артикул №	Наименование продукта	УЕ
5490 6	Б(500МЛ)МАСЛО Д.ПАЙКИ СТАЛИ	1



ФБ ТРЕЙДИНГ

Индукционный нагреватель F-1200

- индукционный способ позволяет быстро, эффективно, точно и бесконтактно нагревать металл или другие электропроводные материалы
- управляемый микропроцессором цикл индукции и запуск вентилятора системы охлаждения с сенсорным управлением
- инновационный зажимной механизм позволяет без инструмента заменять индукционные кабели и обеспечивает прочное соединение



Тех. характеристики

Напряжение питания:	230 В / 50 – 60 Гц
Предохранитель (инерционный)	16 А
Мощность:	1.200 Вт
Переключение ступеней:	6
Рабочая температура:	-5 °С до +40 °С
Класс защиты:	IP 20

Артикул №	Наименование продукта	УЕ
5463 120 5	ИНДУКЦ НАГРЕВАТ F-1200 В НАБ	1

Комплект поставки:

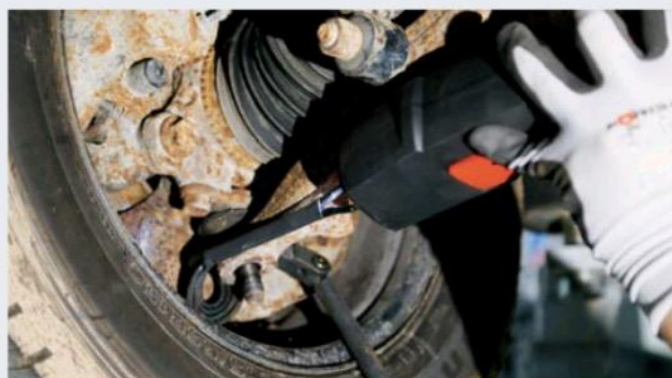
- 1x индукционный нагреватель F-1200
- 1x индуктор Ø 18 мм L 150 мм
- 1x индуктор Ø 23 мм L 150 мм
- 1x индукционный кабель гибкий 1100 мм
- 1x индукционный кабель способный принимать форму 600 мм

Ваши преимущества/выгоды

- мобильность и гибкость в применении
- безопасный нагрев, без открытого пламени
- высокая мощность 1200 Вт
- время нагрева и мощность ступенчато регулируются
- интегрированная светодиодная подсветка
- индукционные катушки различных размеров

Применение

- идеально подходит для расцепления заржавевших соединений
- удаляет декоративные планки, наклейки, покрытия и защиту днища кузова



Сварочная проволока для MIG- пайки SG-CuSi3

- сертификат качества TÜV для робототехники
- проволока намотана на катушку
- экологически безопасный рулон сварочной проволоки (15 кг) \varnothing 300 мм
- пластмассовый ролик (5 кг) \varnothing 200 мм
- для соединительной сварки медных, медно-цинковых сплавов, сварки наплавом на чугуне, а так же нелегированных и низколегированных сталей



Тех. характеристики

Нормы:	
EN 14640:	S Cu 6560 (CuSi3Mn1)
AWS 5.7:	ERCuSi-A
Материал №:	2.1461
Сертификаты:	-
Механические свойства:	
Предел текучести, Rp 0,2%:	120 Н/мм ²
Предел прочности при растяжении Rm:	370 Н/мм ²
Относительное удлинение A5:	40%
Ударная вязкость, AV:	60 J
Жесткость по Бринеллю:	90

Артикул №	Наименование продукта	УЕ
5450 08 6 1	РУЛ(5КГ)СВ.ПРОВ.З.Г.CUSi3 0,8	1
5450 10 6 1	РУЛ(5КГ)СВ.ПРОВ.З.Г.CUSi3 1,0	1
5450 08 6 2	РУЛ(15КГ)СВ.ПРОВ.З.Г.CUSi3 0,8	1
5450 10 6 2	РУЛ(15КГ)СВ.ПРОВ.З.Г.CUSi3 1,0	1

Сварочная пров, защ.газ, наплавка тв сп DUR 600

- проволока намотана на катушку
- экологически безопасный рулон сварочной проволоки (15 кг) \varnothing 300 мм
- для сварки наплавом деталей машин или стальных отливок, подвергающихся большим нагрузкам, напр. деталей землеройных машин, шнековых транспортеров или ударных молотков
- наплавленный металл очень прочен и износостоек



Тех. характеристики

Нормы:	
DIN 8555:	M SG 6-GZ-60
Материал №:	1.4718
Сертификаты:	-
Механические свойства:	
Жесткость по Бринеллю:	570
Жесткость по Роквеллу:	55

Артикул №	Наименование продукта	УЕ
5450 12 7	РУЛ(15КГ)СВ.ПР.НАП.ТВ.СПЛ. 1,2	1

Набор инструментов, 6- гр. 1/4" + 1/2", 167 предм.



Артикул №	Наименование продукта	УЕ
4415 167	НАБОР ИНСТРУМЕНТОВ 167ПРЕД.	1

В набор входит 1х:

- арт. № 4401 14 4 трещотка флажковая 1/4"
- арт. № 4403 14 1 вращающаяся рукоятка
- арт. № 4402 14 вороток
- арт. № 4407 14 кардан
- арт. № 4418 50 4-х гранный удлинитель 50 мм
- арт. № 4418 125 4-х гранный удлинитель 125 мм
- арт. № 4417 14 150 4-х гранный удлинитель гибкий 150 мм
- арт. № 4361 14 64 адаптер 1/4" 6-ти гранный x 1/4" 4—х гранный
- артикульная группа 4425 торцовые насадки короткие 25 мм размер 4/5/5,5/6/7/8/9/10/11/12/13
- артикульная группа 4425 торцовые насадки длинные 50 мм размер 6/7/8/9/10/11/12/13
- артикульная группа 4450 бит – сменные насадки с внутренним шестигранником размер 3/4/5/6/7/8
- артикульная группа 4470 бит – сменные насадки крестообразный шлиц размер 1/2/3
- артикульная группа 4471 бит – сменные насадки шлиц размер 4/5
- артикульная группа 4455 бит – сменные насадки TX с отверстием TX 10/15/20/25/27/30/40
- артикульная группа 4462 бит – сменные насадки многозубчатые M5/M6/M8
- арт. № 4401 12 4 трещотка флажковая 1/2"
- арт. № 4420 125 4-х гранный удлинитель 125 мм
- арт. № 4420 250 4-х гранный удлинитель 250 мм
- арт. № 4407 12 шарнир
- арт. № 4402 12 поперечная рукоятка
- артикульная группа 4427 торцовые головки размер 8/9/10/11/12/13/14/15/16/17/18/19/20/21/22/24/27/30/32/34
- артикульная группа 4427 торцовые насадки длинные 1/2" 6-гранные размер 10/11/12/13/14/15/16/17/18/19
- артикульная группа 4440 вставка 1/4"-профиль TX E4/E5/E6/E7/E8
- артикульная группа 4441 вставка 3/8"- профиль TX E10/E11/E12/E14/E16/E18/E20
- артикульная группа 4442 вставка 1/2"- профиль TX E16/E18/E20
- артикульная группа 4320 специальный бит TX-длинный TX 20/25/27/30/40/45/50/55/60
- артикульная группа 4320 специальный бит TX-короткий с отверстием торцового профиля TX 20/25/27/30/40/45/50/55/60
- артикульная группа 4322 бит – многозубчатый внутренний, короткий XZN 5/6/8/10/12
- артикульная группа 4322 бит многозубчатый, длинный XZN 6/8/10/12
- артикульная группа 4323 бит внутренний шестигранный, короткий, размер 4/5/6/7/8/10/12
- артикульная группа 4323 бит внутренний шестигранный, длинный, размер 5/6/7/8/10
- артикульная группа 4324 бит - шлиц короткий LS 8 / 10
- артикульная группа 4325 бит – Philips, короткий PH 2 / 3
- арт. № 4361 12 10 бит – адаптер 1/2"
- артикульная группа 4628 гаечный накидной ключ с трещоткой размер 8/9/10/11/12/13/14/15/16/17/18/19
- артикульная группа 4586 гаечный накидной ключ с открытым зевом Mini размер 10/11/12/13/14/17/19
- артикульная группа 4158 торцовый ключ сферическая головка, внутренний 6-ти гранный профиль размер 1,5/2/2,5/3/4/5/6/7/8/10





Немного
позитива



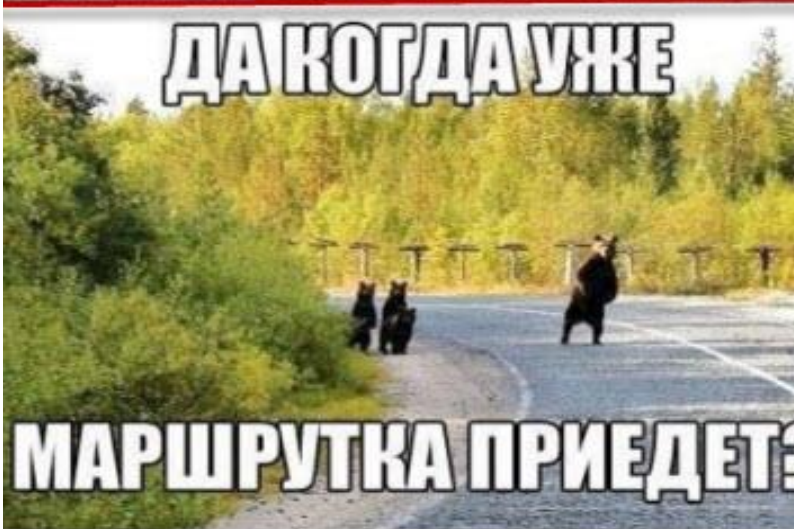
У НАС В ГОРОДЕ

ЗАЛАТАЛИ ЯМЫ
ДА КОГДА УЖЕ

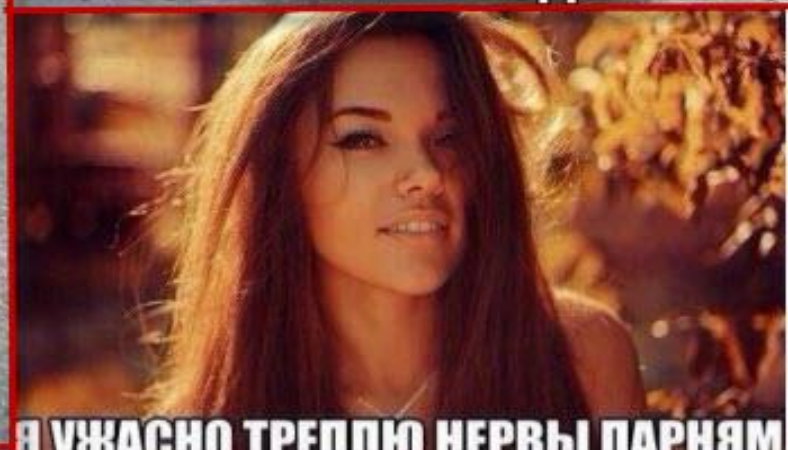


НЕ ДОВЕРЯЙТЕ ЛУЖАМ В РОССИИ

ЭТО МОЖЕТ БЫТЬ ВХОД В МЕТРО



МАРШРУТКА ПРИЕДЕТ?



Я УЖАСНО ТРЕПЛЮ НЕРВЫ ПАРНЯМ



ШЛА БЫ ТЫ ОТСЮДА



До встречи в следующем
номере